

AUXILIAR DE FARMACIA



Este programa de formación asincrónica de 132 horas está diseñado para entregar las competencias técnicas, legales y éticas necesarias para desempeñarse como Auxiliar de Farmacia en el contexto sanitario chileno.



Modalidad

E-learning Asincrónico (Auto-instruccional)



Duración

132 Horas Cronológicas

www.enfa.cl

wsp +569 94419258

admisión@enfa.cl



Descripción de la formación

Bajo el marco del D.S. N° 466, el curso prepara al estudiante para asistir al Químico Farmacéutico en la gestión administrativa, el control de inventarios, el almacenamiento normativo y la atención de clientes en farmacias comunitarias y asistenciales.

A través de un ecosistema de aprendizaje virtual, el alumno interactuará con recursos de vanguardia impulsados por Inteligencia Artificial (IA), simulaciones de casos reales y ensayos de examinación, garantizando no solo la adquisición de conocimientos teóricos, sino la preparación efectiva para rendir el examen de competencia ante la SEREMI de Salud.

Aprendizajes Esperados



Al finalizar la formación, el participante será capaz de:



AE 1: Marco Regulatorio

Interpretar y aplicar el marco regulatorio vigente (Ley de Fármacos, D.S. 466) que rige a los establecimientos farmacéuticos en Chile.



AE 2: Anatomía y Fisiología

Identificar la anatomía y fisiología de los principales sistemas del cuerpo humano y las patologías asociadas para una correcta comprensión del tratamiento farmacológico.



AE 3: Formas Farmacéuticas

Diferenciar formas farmacéuticas, vías de administración y procesos farmacocinéticos (LADME) para apoyar la dispensación segura.



AE 4: Protocolos de Almacenamiento

Ejecutar protocolos de almacenamiento, control de inventario y cadena de frío de acuerdo con estándares de calidad.



AE 5: Atención al Cliente

Aplicar técnicas de venta consultiva y atención al cliente, resolviendo objeciones y necesidades de salud de forma ética.



AE 6: Preparación para Examen

Resolver con éxito simulacros de examen basados en los estándares evaluativos de la autoridad sanitaria.

Resultados Laborales

El egresado podrá desempeñarse de manera competente en:

Farmacias Comunitarias

Farmacias de cadena y farmacias independientes (comunitarias).

Recintos Asistenciales

Botiquines de recintos asistenciales públicos o privados.

Logística Farmacéutica

Empresas de logística y distribución de productos farmacéuticos.

Habilitación Prioritaria

Preparación técnica para obtener la autorización sanitaria de Auxiliar de Farmacia ante la SEREMI.

Metodología del Curso



El curso está diseñado para ofrecerte la máxima flexibilidad en tu aprendizaje, con una modalidad completamente online. La formación se organiza en módulos disponibles en nuestro moderno Campus Virtual, brindándote acceso a todo el contenido necesario desde cualquier lugar y en el momento que prefieras.

Características clave de nuestra modalidad online:



Diploma de certificación

Al finalizar el curso podrás descargar el Diploma personalizado de certificación



Acceso 24/7

Aprende a tu propio ritmo con contenidos siempre disponibles para que avances según tu tiempo y necesidades.



Organización modular

El programa está dividido en módulos bien estructurados, que te permitirán comprender y dominar cada etapa del proceso.



Herramientas dinámicas

Dispondrás de recursos como videos explicativos, Microclases, PodCast, guías prácticas, y actividades interactivas diseñadas para aplicar tus conocimientos.



Autonomía total

Diseñado para quienes buscan gestionar su aprendizaje de manera independiente, esta modalidad te permite avanzar sin depender de horarios establecidos.

Módulo 1: Introducción a la Farmacia y Marco Legal



🕒 20 HORAS

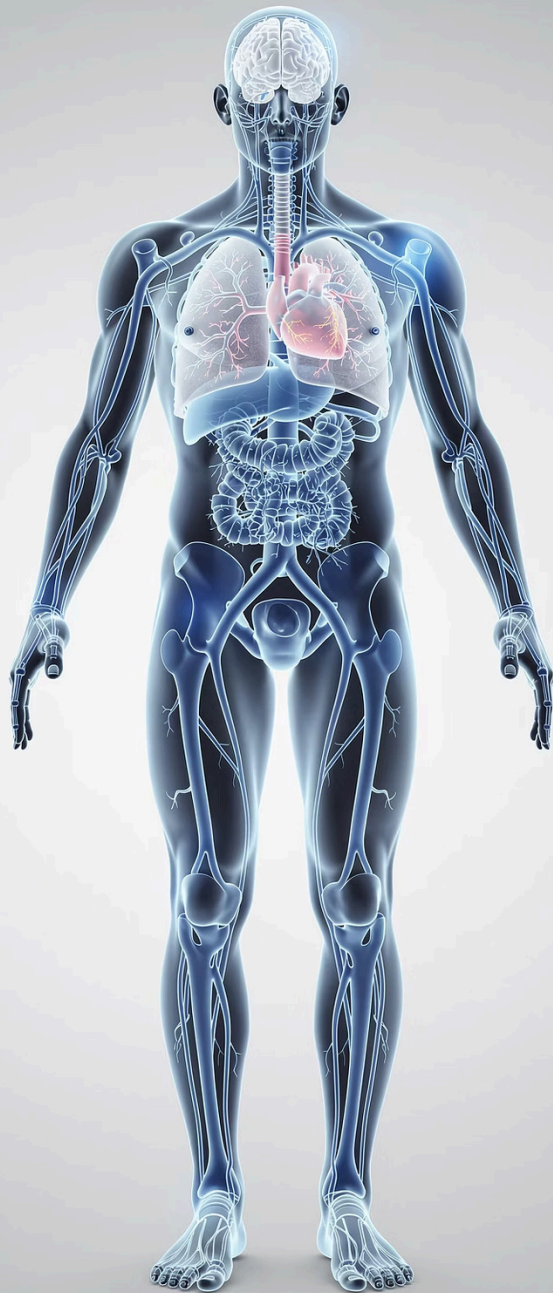


Unidad 1: Introducción a la Farmacia

Tipos de establecimientos, expendio de medicamentos, calidad, conservación y gestión de inventarios.

Unidad 2: Marco Regulatorio

Ley de fármacos, normativa de estupefacientes y psicotrópicos, y regulaciones del recetario magistral.



Módulo 2: Bases Biológicas y Anatomía

🕒 30 HORAS

01

Tejidos y Sistema Nervioso

Neurona, neurotransmisores y patologías asociadas.

02

Sistema Circulatorio

Anatomía cardiovascular, fisiología y patologías comunes.

03

Sistema Respiratorio

Anatomía, fisiología, patologías y sus tratamientos básicos.



Módulo 3: Farmacología Aplicada

🕒 40 HORAS

Este módulo constituye el núcleo técnico del programa, abordando los fundamentos científicos de la farmacología y su aplicación práctica en el contexto farmacéutico.

Introducción a la Farmacología

Conceptos clave, formas farmacéuticas y vías de administración de medicamentos.

Farmacocinética y Farmacodinamia

El modelo LADME, mecanismo de acción de fármacos y efectos en el organismo.

Farmacología en la Práctica

Dosificación, reacciones adversas (RAM), interacciones medicamentosas y aspectos prácticos del expendio.

Módulo 4: Técnicas de Venta y Atención de Clientes



🕒 20 HORAS

Unidad 1: Técnicas de Venta

Etapas de la venta, toma de contacto, determinación de necesidades, manejo de objeciones y cierre.

Unidad 2: Venta Consultiva en Retail

Tasa de conversión, ticket promedio, Cross-selling, Upselling y Merchandising farmacéutico.





Módulo 5: Preparación y Acreditación SEREMI



🕒 22 HORAS

Unidad 1: Auxiliar de Farmacia y Acreditación

Perfil de egreso, rol ético-laboral y pasos para el proceso de acreditación ante la autoridad.

Unidad 2: Ensayos de Examen

Simulaciones intensivas y retroalimentación mediante IA para la preparación del examen de competencia final.

- 📄 **Preparación integral:** Este módulo final te prepara específicamente para obtener tu autorización sanitaria ante la SEREMI de Salud, con simulacros basados en los estándares evaluativos reales de la autoridad.